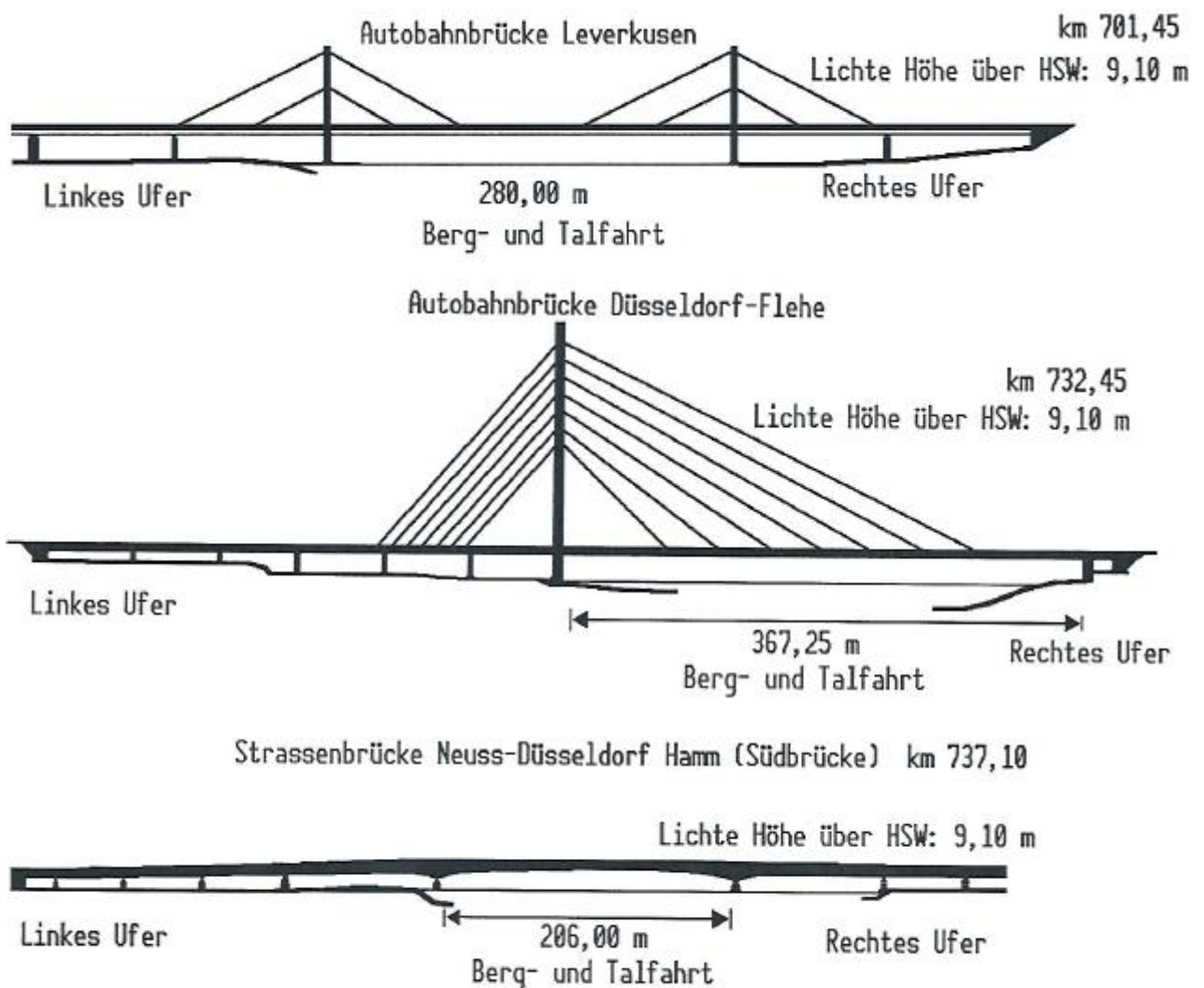




# Ruderclub Germania Düsseldorf 1904 e.V. Düsseldorfer Marathonrudern

## Streckenbeschreibung Leverkusen – Düsseldorf Km 695 – 738

Die vorliegende Streckenbeschreibung zeigt die Ideallinie (rot gepunktet). Der Bootsobmann ist verantwortlich für die Einhaltung der Verkehrsregeln und entscheidet in letzter Konsequenz über den zu fahrenden Kurs. Die Streckenbeschreibung ist Bestandteil der Sicherheitsrichtlinien 2014.



**Die vorliegende Streckenbeschreibung wurde mit freundlicher Unterstützung der Atlas Schifffahrt & Verlags GMBH erstellt.**

# Streckenbeschreibung Düsseldorfer Marathonrudern

## 695,0 r Start

Ruderriege des RTHC Bayer Leverkusen, Am Stammheimer Schloßpark 20, 51061 **Köln**,

695,8 l Einfahrt in den Hafen Köln-Niehl


697,9 l Verladeanlagen der Fordwerke Köln

Zwischen km 998 und km 998,5 auf die linke Rheinseite kreuzen

698,3 r **Köln**-Flittard

699,1 l Ölhafen Köln-Niehl, Vorsicht auf ein- und ausfahrende Schiffe 699,2 r **Bayerwerke**

**Leverkusen** (bis km 700,5)

701,4 **Autobahn-**  **Leverkusen** A1, ab km 702 können Ruderboote grundsätzlich auf beiden Seiten fahren, bei Wind aus West oder Nordwest empfiehlt sich das linke Ufer

703,2 l Köln-Rheinkassel

703,3 r  der Wupper,

705,3 Autofähre Langel – Hitdorf

705,8 r Leverkusen-Hitdorf

707,0 r Einfahrt in den Hitdorfer Hafen,

Zwischen km 708 und km 709 auf die rechte Rheinseite kreuzen.

709,1 l Köln-Worringen

709,9 l Hafen Köln-Worringen

711,5 l Ende des Kölner Stadtgebiets

Zwischen km 713 und km 713,5 auf die linke Rheinseite kreuzen

713,7 l Dormagener Rudergesellschaft „Bayer“, Fährhaus Piwipp, 41539 **Dormagen**, daneben

Gaststätte „Piwipp“, ehemalige Orderstation, r Rudervereins Monheim von 1987, 40789 Monheim,

717,5 l Zons,

Zwischen km 717,5 und km 718 auf die rechte Rheinseite kreuzen

718,0 Autofähre Zons, Gasthaus „Haus Ausleger“

721 l Pitjupp, Gasthaus

Zwischen km 721 und 721, 3 auf die linke Rheinseite queren

721,3 r Rudergesellschaft Benrath, Benrather Schloßufer 35, 40597 Düsseldorf,

722,0 r Düsseldorf-Benrath

723,0 r Düsseldorf-Reisholz.

Zwischen km 723,8 und 723 3 auf die rechte Rheinseite kreuzen

725,7 l Zons-Stürzelberg

729,2 l Neuss-Uedesheim

729,6 r Düsseldorf-Himmelgeist

Zwischen km 729,2 und 729,5 auf die linke Rheinseite kreuzen

732,4 **Autobahn-**  Düsseldorf-Flehe A46

732,4 – 733,0 Fahrwasser unbedingt meiden. Starke Verwirbelungen und hoher Wellengang bei Schifffahrt.

Zwischen km 733,2 und 733,6 auf die rechte Rheinseite kreuzen

735,0 l Neuss-Grimlinghausen

735,6 l  der Erft

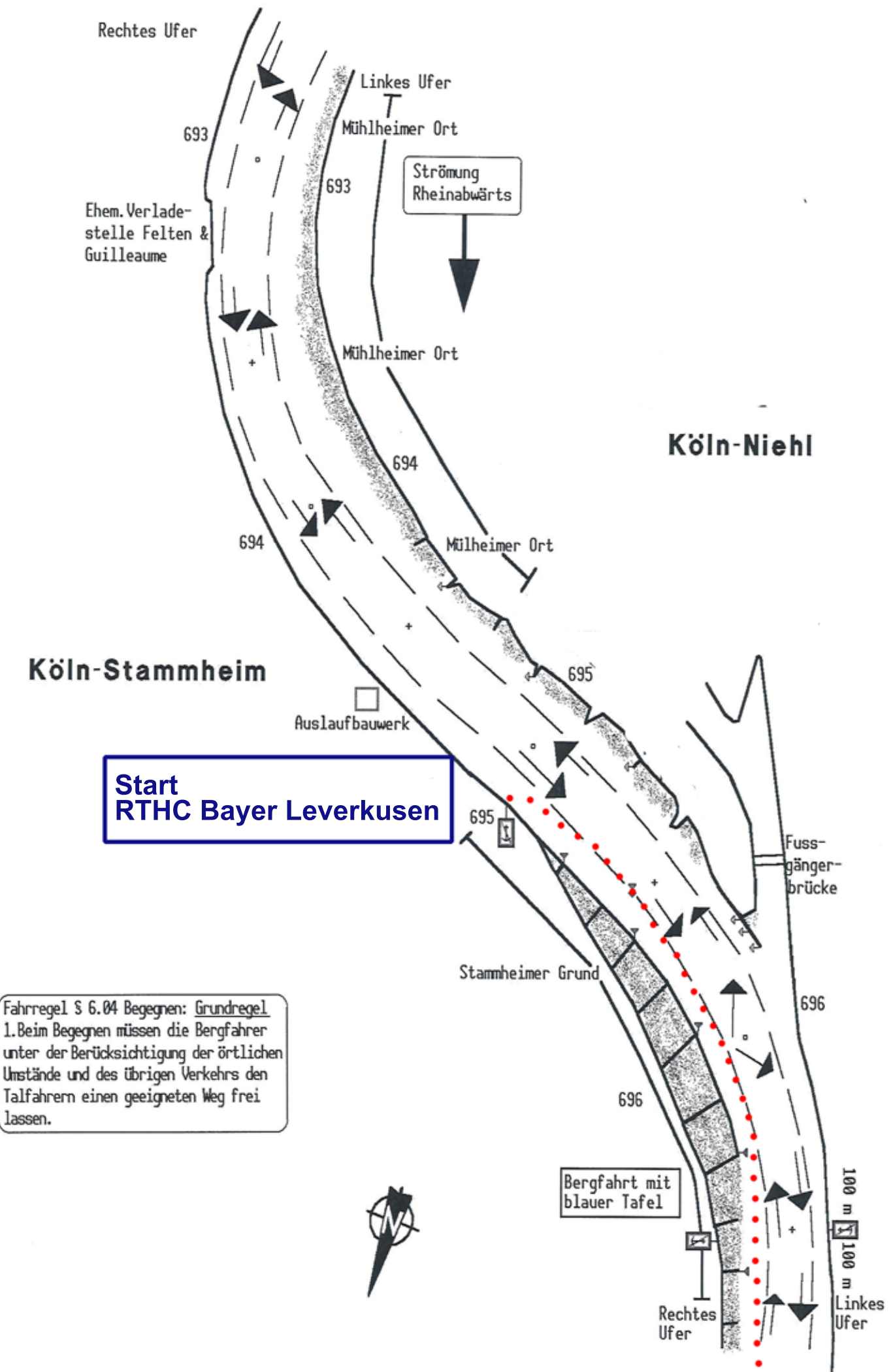
735,7 l Einfahrt in Sporthafen Neuss, dort Anleger des Neusser Rudervereins, Grimlinghauser Brücke 54, 41468 **Neuss**,

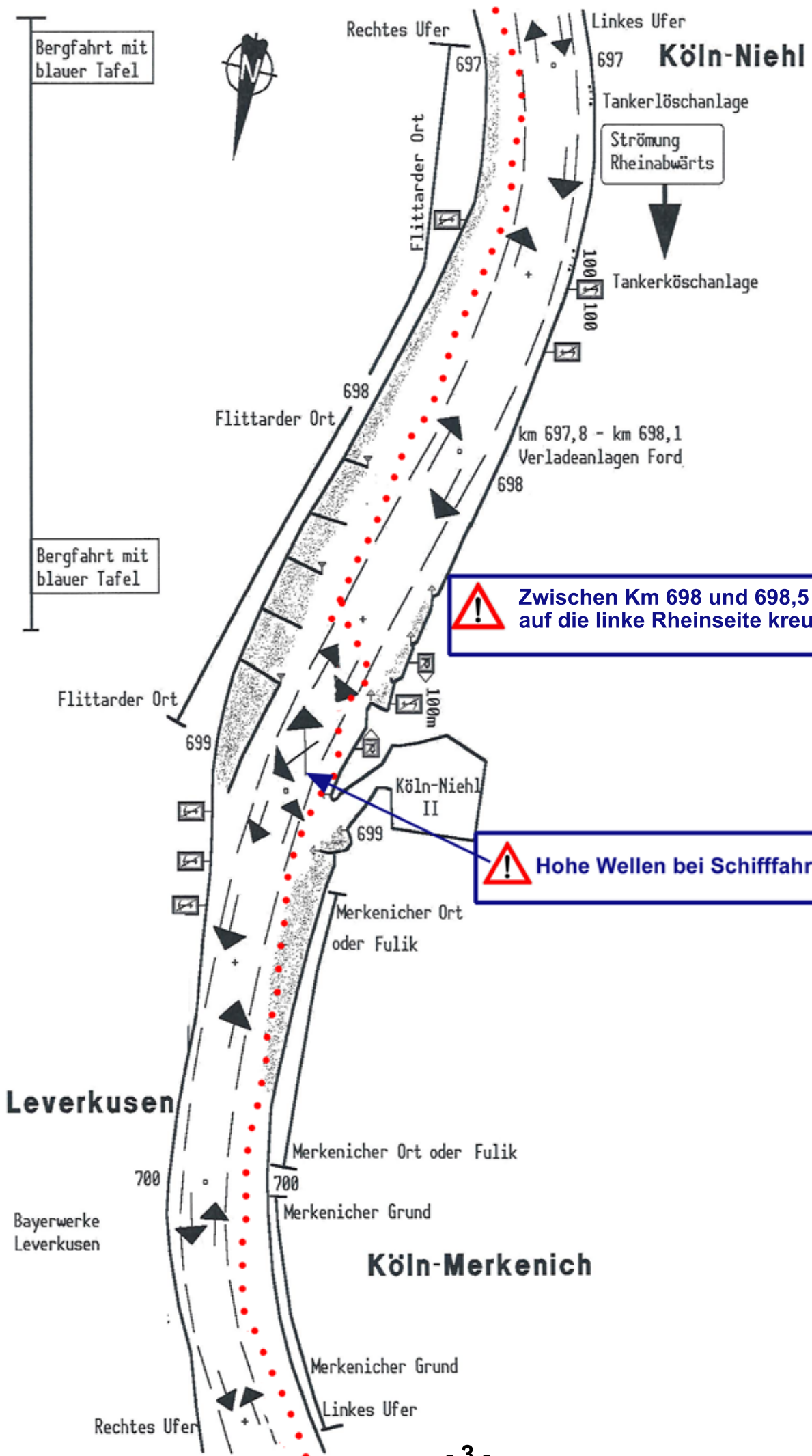
737,1 **Strassen-**  Düsseldorf, Südbrücke

737,8 r **Anlegesteg** des Düsseldorfer Rudervereins und des Ruder-Clubs Germania Düsseldorf von 1904,

## 738 Ziel des Rheinmarathons

Die Bergfahrt benutzt hier meist die rechte (!) Stromseite





# Leverkusen

km 701,45 Autobahnbrücke  
Leverkusen.

# Leverkusen- Wiesdorf

Rechtes Ufer

Linkes Ufer

# Köln-Merkenich

km 701 - km 700,5  
Liegeplatz für Schiffe  
mit einem oder zwei  
blauen Kegeln im  
Verkehr mit Bayer AG

701  
Yachthafen  
Leverkusen

701

Strömung  
Rheinabwärts



Ab km 702 können Ruderboote grundsätzlich auf beiden Seiten fahren, bei Wind aus West oder Nordwest empfiehlt sich das linke Ufer.

702

702

km 702,5  
Alte  
Wuppermündung

km 703  
Neue  
Wuppermündung

703

703

Wupperort

# Rheinkassel

Totmannsort  
oder  
Totmannkopf

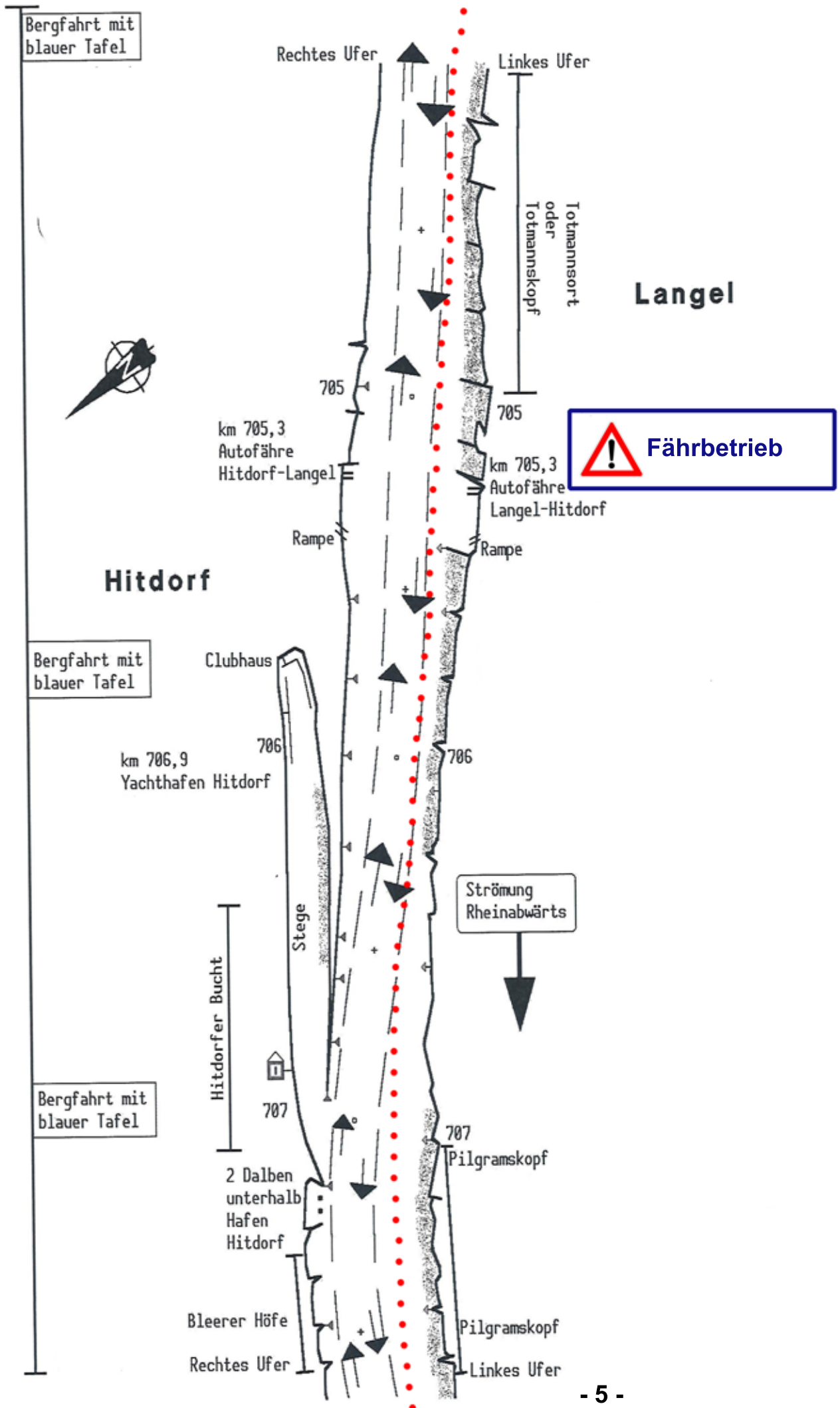
Bergfahrt mit  
blauer Tafel

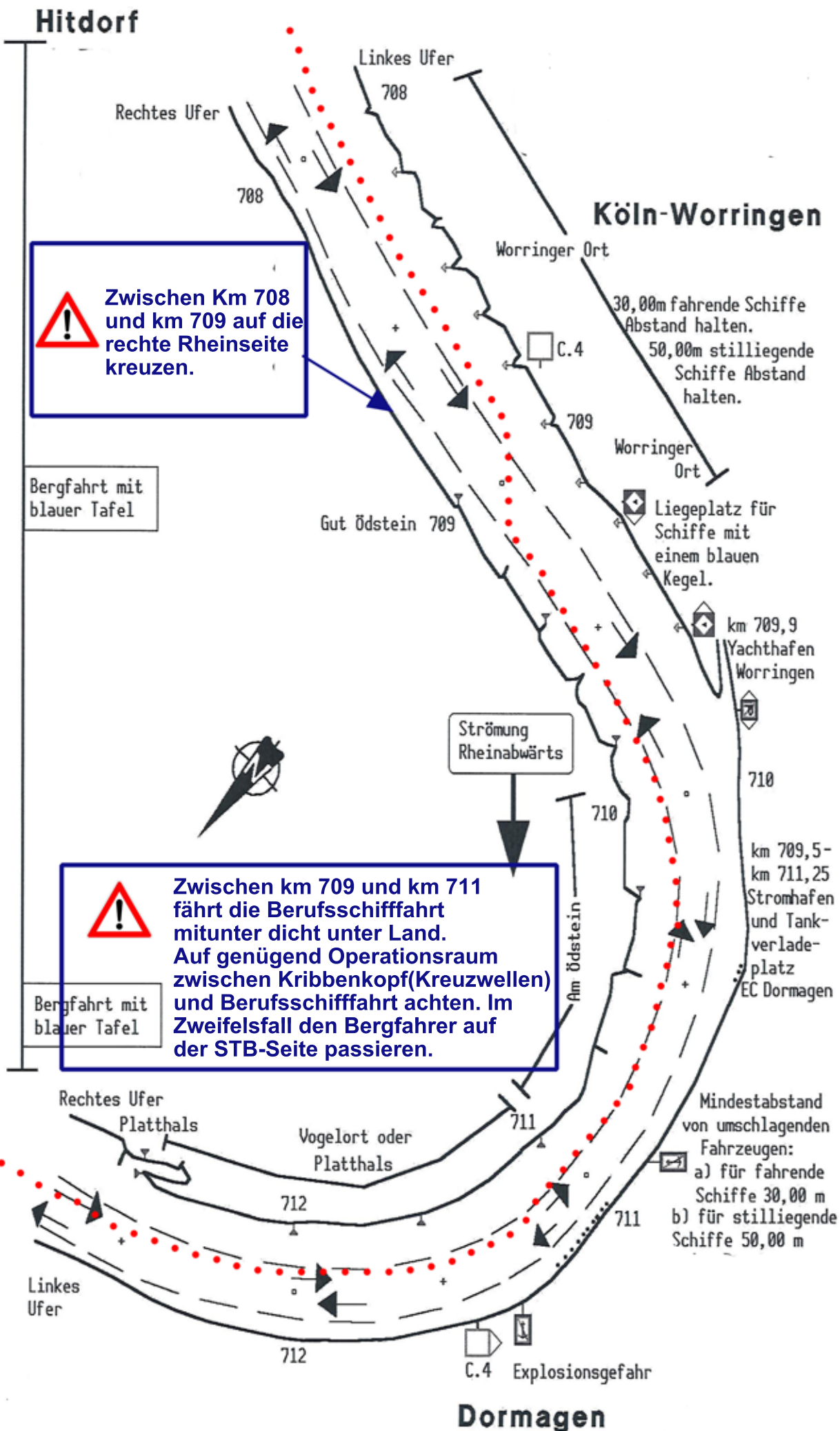
# Rheindorf

Rechtes Ufer

Totmannsort  
oder  
Totmannkopf  
Linkes Ufer









Zwischen km 713 und 713, 4 auf die linke Rheinseite kreuzen

# Monheim

Ruderverein Monheim von 1987



Bergfahrt mit blauer Tafel  
Rechtes Ufer  
Bergfahrt mit blauer Tafel

Monheimer Kehl

714

713 Linkes Ufer

km 713,5 Gaststätte Piwipp

km 713,7 Dormagener Rudergesellschaft „Bayer“ Anlegemöglichkeit



714

Baumberger Ort

715

715

Baumberger Ort

Strömung Rheinabwärts

Baumberger Ort

716

716

Kirberger Ort

Zonser Grund

# Baumberg

Guter Ankerplatz

717

Zonser Grund

717

Guter Ankerplatz

# Zons

Kirberger Ort

Zonser Grund

Rechtes Ufer

Linkes Ufer





Zwischen km 717,5 und km 718 auf die rechte Rheinseite kreuzen

Rechtes Ufer

Linkes Ufer

Zons

km 718 Autofähre  
Ausleger-Zons



Fährverkehr

km 718  
Autofähre  
Zons-Ausleger

Ausleger



Strömung  
Rheinabwärts

Urdenbacher Grund 719

719

Bergfahrt mit  
blauer Tafel

Urdenbacher Grund

Urdenbach

720

720

Altwasserarm

721

721

Benrather  
Bogen  
Linkes  
Ufer

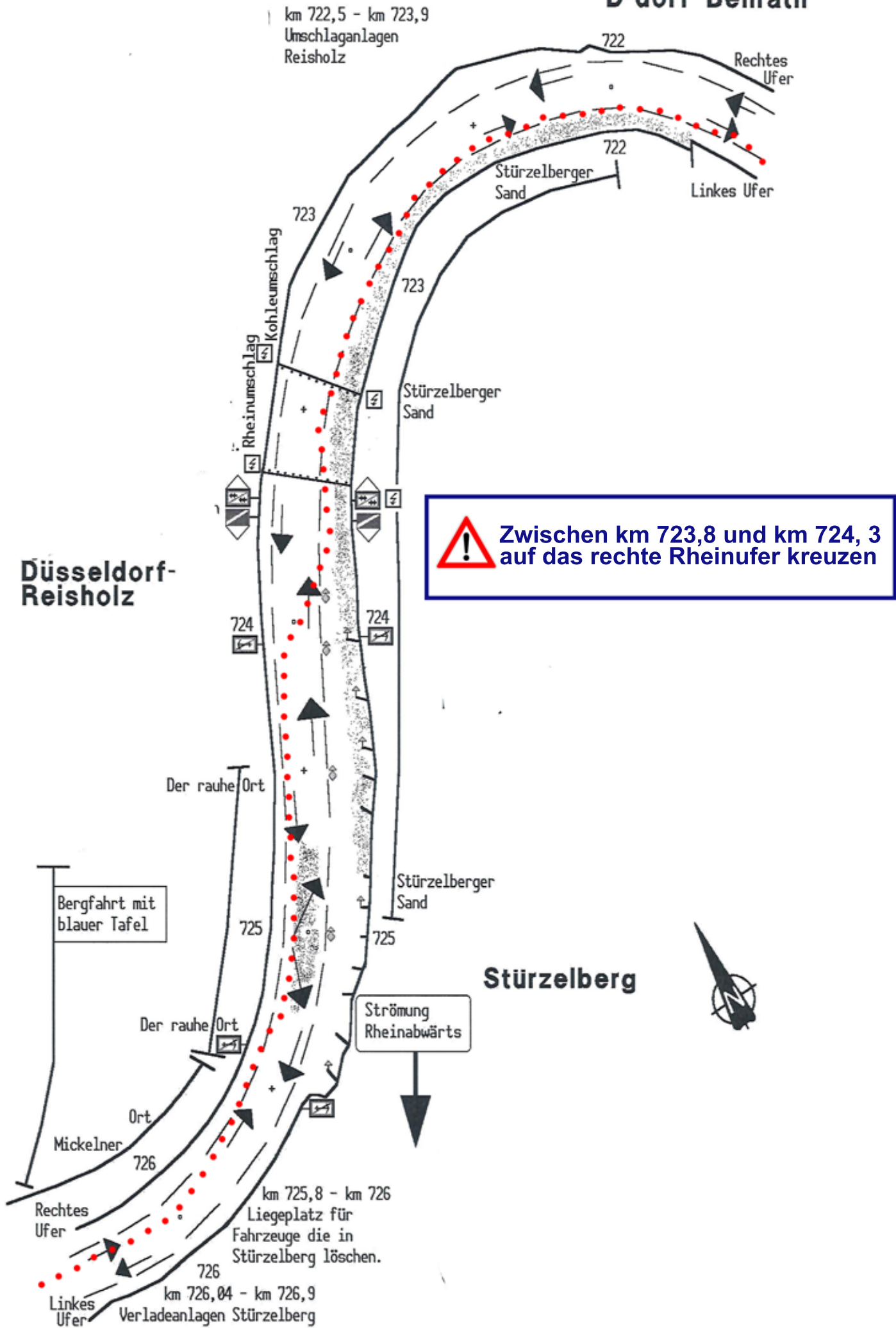


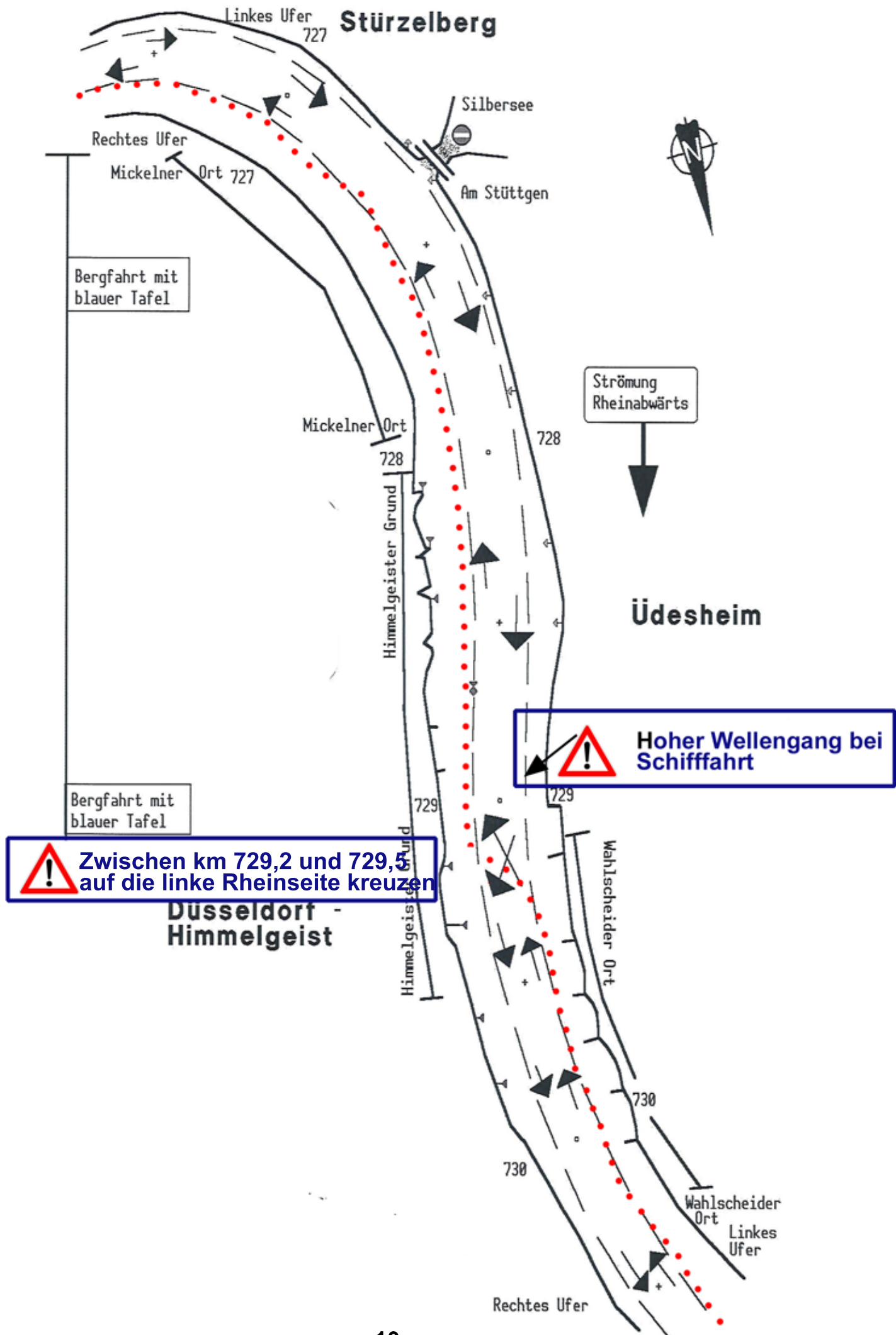
Zwischen km 721 und 721,3 auf die linke Rheinseite kreuzen

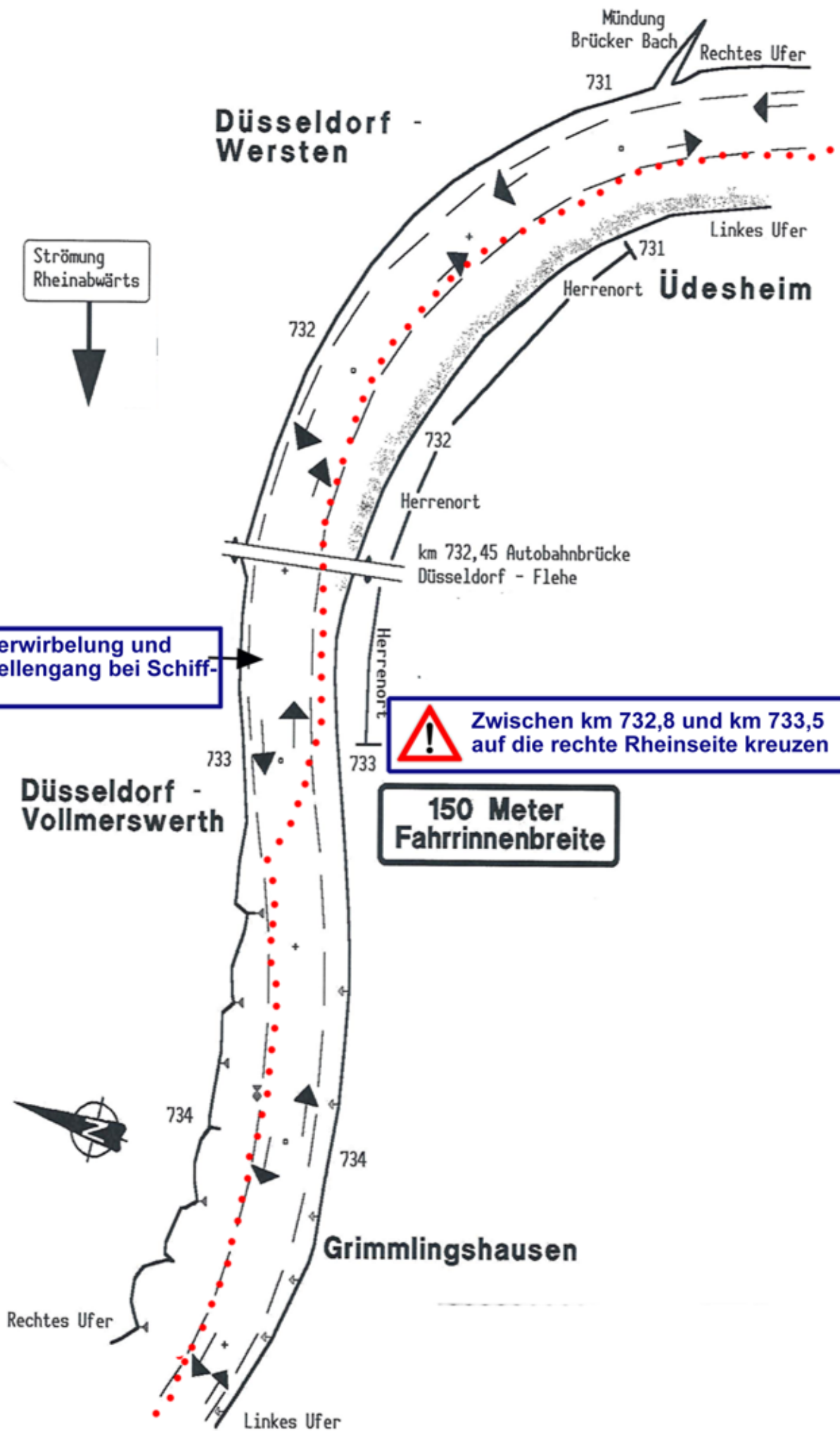
Restaurant Pitt Jupp  
Personenfähre  
Grind-Benrath  
Rechtes Ufer

km 721,3 Rudergesellschaft  
Benrath

# D-dorf Benrath







**!** Starke Verwirbelung und hoher Wellengang bei Schifffahrt

**!** Zwischen km 732,8 und km 733,5 auf die rechte Rheinseite kreuzen

**150 Meter Fahrinnenbreite**

